

# Útmutató a Chore-Time® brojler-etetőrendszerekhez

A legjobb választás a brojlerek számára



KONAVI®  
Brojler etető



Számíthat a Chore-Time-ra  
a tapasztalat, a megbízhatóság,  
a teljesítmény és a bizalom terén.

## **A Chore-Time-tól, attól a vállalattól, amely kifejlesztette az automatizált, kerek serpenyős baromfietetőt**

*1952 óta vezető szerepet tölt be a brojler-etetőrendszerek terén*

- A Chore-Time eredeti alkatrészei a silótól a vezérlő serpenyőig egy teljes körű, integrált baromfinevelési rendszer részét képezik – úgy terveztük őket, hogy összhangban működjenek, háttérükben pedig kiváló forgalmazói hálózat áll.
- Kizárólag a Chore-Time vállalattól elérhető, szabadalmaztatott funkciók.

## CHORE-TIME® Brojler-etetőrendszerek

Ha a Chore-Time-mal tenyészt, olyan etetőrendszerekhez jut, melyek a kitűnő takarmányhasznosítást és bizonyított tartósságot eredményeznek. A Chore-Time hatalmas tapasztalata, az innováció iránti mély elkötelezettsége és megbízható termékeinek hírneve miatt választják az Egyesült Államokban és világszerte a legjobb tenyésztők a Chore-Time etetőrendszereket.

### Eredmények a brojleretelési technológia terén

- A Chore-Time a vállalat története során többször is előrelépést ért el a brojleretelési technológia terén. A KONAVI® néven ismert legújabb etetőrendszerével a Chore-Time egy új etetőformát vezetett be, amely segít a baromfit a takarmányon kívül tartani evés közben.
- A Chore-Time legújabb etetőrendszerei többségében a megnövelt kényelem és takarmányhoz való hozzáférés érdekében beépítésre került a szabadalmaztatott komforttrács, valamint a különböző árasztási szintek beállításának lehetősége is, amely biztosítja a kiemelkedő eredményeket.
- A Chore-Time alkotta meg 20 évvel ezelőtt a baromfietető árasztó ablakot.

### KONAVI® brojleretető Csőrök bent, lábak kint!

#### Maximális hozzáférés az etetőhöz

Alacsony serpenyőmagasságával és szabadalmaztatott recézett peremével a Chore-Time KONAVI® etető arra ösztönzi a csibéket, hogy az első naptól kezdve a serpenyő külső oldaláról egyenek. A baromfi növekedési ciklusa során kényelmes és könnyű hozzáférést biztosít a takarmányhoz. A KONAVI® etetők segítségével, a napocsibék odavonzása érdekében magasan eláraszthatja a serpenyőket, majd a tenyésztés befejező fázisában három nevelési beállítás közül választhat.

#### Minimális takarmány pazarlás

A KONAVI® serpenyő egyedi, kúpos kialakítással és kapirgálásgátló lamellákkal rendelkezik, melyek megakadályozzák, hogy a baromfi belelépjen az etetőbe, és lábával vagy csőrrel kikapirgálja a takarmányt a serpenyőből. Segít tisztán és szennyeződésmentesen tartani a takarmányt – javítja a takarmány elérhetőségét és a takarmányhasznosítást.

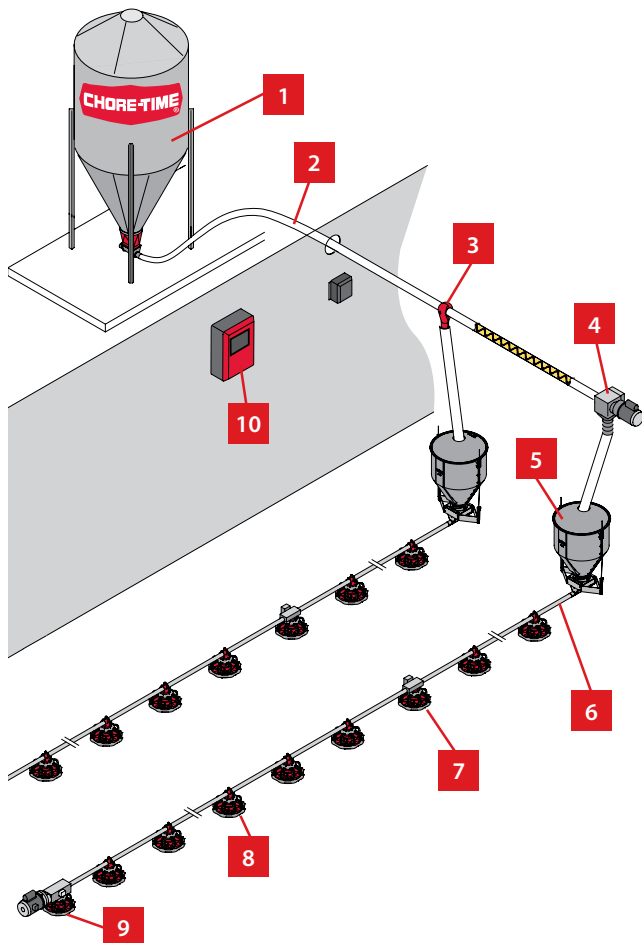
#### Megoldást kínál a mai egészségügyi problémákra

A baromfi természetes módon hajlamos a KONAVI® etető külső részéből enni. Ennek előnye a takarmányszennyezettség csökkenése. A fiatal baromfi felmászhat az etetőre, de általában nem marad ott sokáig. A legfontosabb, hogy hajlamosak befelé, a takarmány felé nézni, így az ürülék java a serpenyőn kívül esik le.





## A Chore-Time rendszerszintű megközelítése Másolható, de utánozhatatlan!

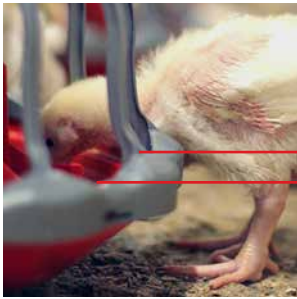


Az eredeti CHORE-TIME® etetők egy teljes, integrált baromfinevelési rendszer részét képezik. A silóktól a vezérlőig minden alkatrészt együttes működésre terveztünk, háttérükben pedig kiváló forgalmazói hálózat áll. Számos szabadalmaztatott funkció kizárólag a Chore-Time-től érhető el.

- 1 A jó takarmányhasznosítás a Chore-Time **teljes mértékben horganyzott takarmánytárolójával** kezdődik, amely átlátszó tartállyal rendelkezik. Takarmánykészletező rendszerek, silómérlegek és takarmánymérlegek ugyancsak rendelkezésre állnak.
- 2 A Chore-Time **FLEX-AUGER® feltöltőrendszere** és az etetősori csigák hatékonyan továbbítják a takarmányt a zárt csöveken keresztül. Az opcionális csiga-időkapcsoló megakadályozza, hogy a rendszer hosszú időn keresztül üresen üzemeljen.
- 3 A töltőrendszerben szükség esetén **kimeneti ejtőcsúszdákat** helyeznek el, hogy a takarmányt az etetősori puttonyokba juttathassák.
- 4 A feltöltőrendszer **tápegysége** forgatja meg a csigát és tölti fel az etetősor puttonyait. A kifejezetten erre a célra tervezett motorral és a Chore-Time bevált **hajtóművével** felszerelve.
- 5 A Chore-Time tartós polipropilén **etetősori puttonyai** 68 kg (150 font) takarmányt tartalmaznak, hogy képesek legyenek a baromfietetés folyamatos kiszolgálására. Minden puttony sarkok nélküli, sima belső felülettel rendelkezik.
- 6 A Chore-Time **hengerelt etetősorcövek** kívül-belül teljesen horganyzott anyagból készülnek, megerősített hegesztés nélküli illesztésekkel – ott is, ahol mások hegesztést használnak. Az illesztések rovátkái biztonságosan tartják a csövek takarmány kimeneti nyílásai alatt lévő serpenyőket.
- 7 A **közbső vezérlőserpenyőket** részleges ólban történő költés során használják, melyek jelet küldenek a vezérlőserpenyők számára az etetőcsövek be- vagy kikapcsolásához, az etetősor serpenyők köztes serpenyőig történő feltöltéséhez.
- 8 Válasszon a Chore-Time kiváló **brojler-etetőrendszerei** közül a legjobb takarmányhasznosítás és az olyan innovatív funkciók miatt, mint például a Chore-Time recézett komfort rácsa.
- 9 Chore-Time **Vezérlő serpenyők** és az alkalmazásspecifikus **tápegységek** bekapcsolják az etetősort, amikor a serpenyőkben lévő takarmányszint lecsökken. A motorok por ellen tömítettek, és úgy tervezték őket, hogy megfeleljenek a brojler-etetőrendszerek üzemi ciklusának.
- 10 A Chore-Time **CHORE-TRONICS® teljes ólvezérlés** könnyen bővíthető, és beépített perifériákkal is rendelkezik.

## Chore-Time REVOLUTION® etető-termékcsalád

14 hüvelykes (356 mm) átmérőjű forgókapu és padlószintű árasztásos modellek esetén a serpenyőnkénti nagyobb etetési hely érdekében 8 vagy 12 küllős rácscok közül választhat

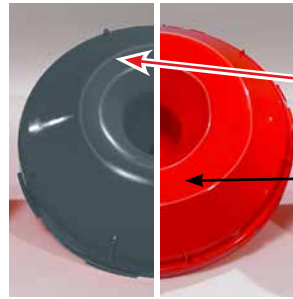


A Chore-Time REVOLUTION® etetőserpenyő-szerelvénye 1/2 hüvelykkel (12,7 mm) alacsonyabb az etetési területen. A mély serpenyőkhöz hasonlóan mérsékli a takarmánypazarlást, mégis könnyű hozzáférést biztosít, mint a sekély serpenyők.



Az etető recézett pereme megfelel a mai szárnyasok alakjának. Lekerekített és sima a kényelmes hozzáférés érdekében.

A rácscok pereme túllyúlik a serpenyőn, hogy megakadályozza a takarmány kikapirgálását az etetőből.



A hagyományos etetőserpenyők (balra) mélyek voltak, és keskeny etetőfelülettel rendelkeztek. A Chore-Time REVOLUTION® etető serpenyője (jobbra) széles etetőfelülettel rendelkezik, melyet a fiatal baromfi könnyebben elér. Emellett az etetési terület is szélesebb.



A Chore-Time REVOLUTION® T-alakú küllői és a nagy méretű rácscokai megkönnyítik a baromfi számára az etetőből való kijutást.

## REVOLUTION® forgókapus etetők

Állandó etetési szintek, melyeket nem befolyásol a padló egyenetlensége



**Változtatható, padlószinten vagy levegőben történő árasztás**

- A REVOLUTION® etető lehetővé teszi a takarmányszint fokozatos beállítását a baromfi növekedésével összhangban. A hagyományos etetőserpenyőkkel ellentétben a forgókapu működése nem a padló egyenetlenségén vagy a gravitáción múlik.
- A REVOLUTION® etető egy felfutási program segítségével akár 10 különböző takarmányszint automatikus beállítását is lehetővé teszi. Állítsa be az árasztó ablakokat az ACCUTROL™ vagy ACCU-CLICK™ etetők működtetőrendszerei segítségével. Állítsa be a végső takarmányszintet a könnyen leolvasható rácscok fedél beállításai segítségével.

## REVOLUTION® padlószintű árasztásos etetők

Az egyetlen padlószintű árasztásos etető a Chore-Time komfort rácscokával kiegészítve



**Árasztásos etetés a GYORS INDULÁSÉRT és az EGYSZERŰ KÖLTÉSÉRT**

- A REVOLUTION® padlószintű árasztásos etetők rácscok alacsony elhelyezkedése még a legkisebb csibék számára is könnyű hozzáférést biztosít a takarmányhoz. A baromfi hamar megtanulja, hogy anélkül is elérheti a takarmányt, hogy bemászna a serpenyőbe.

**Ellenőrzött TAKARMÁNYOZÁS a NYERESÉGES TENYÉSZTÉS érdekében**

- Emelje meg az etetőket, hogy a baromfi növekedésével együtt bezáruljanak az árasztó ablakok. Válasszon egyet a hat etetési szint közül az érettség eléréseig szükséges napok vagy a piaci végsúly optimalizálása érdekében.
- Kizárólag a Chore-Time teszi lehetővé az ablakok kézi rögzítését az árasztási helyzetbe, így lehetőség nyílik az etetők teljes elárasztására a talajszintről felemelt etetők esetében is.



Tenyésszünk együtt!™

## LIBERTY® nyitott rácsos brojleretető

Maximalizálja a takarmány láthatóságát és hozzáférhetőségét, miközben minimalizálja a pazarlást



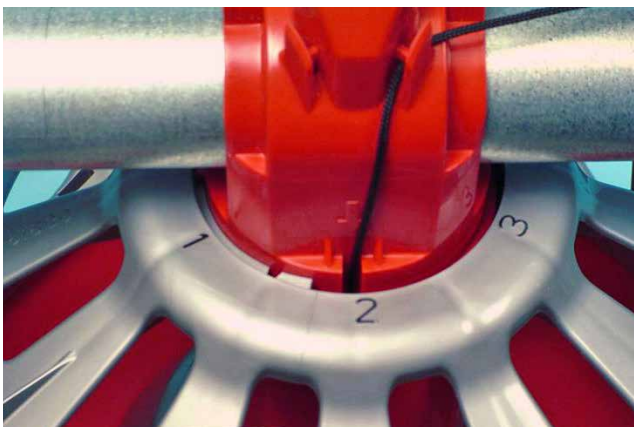
### A brojleretető nyitott megközelítése

A Chore-Time LIBERTY® etető minden korú és súlyú brojler számára könnyű hozzáférést biztosít a takarmányhoz. Az etető a takarmány-megtakarítás érdekében a baromfi növekedésével változó elárasztást is lehetővé tesz.

- Az árasztási helyzetben a baromfi könnyen láthatja az áramló takarmányt. A recézett rácsperem a legalacsonyabb pontján mindössze 2,5 hüvelyk (64 mm) magas.
- A takarmányáramlást korlátozó ablakok hiánya azt jelenti, hogy a takarmány jobban látható, és magasabbra is van felhalmozva a fiatal baromfi számára.
- A szabadalmaztatott komfortrác nagy holtjártékkal rendelkezik, és mindössze négy rácstartó felfüggesztést tartalmaz az etetőnyílás szélességének biztosítása érdekében.
- A nyitott rács több fényt enged be a serpenyőbe, így a takarmány jobban mutat.

### Úgy tervezték, hogy a legjobb hasznosítás érdekében spóroljon a takarmánnyal

1. A rács belenyúl az etető serpenyőjébe, és egy takarmány-visszatartó peremet képez.
2. A lekerekített serpenyő fenékformája a takarmányt távolabbra helyezi a serpenyőben, és arra ösztönzi a baromfit, hogy gyorsabban áttérjenek a peremről történő táplálkozásra.
3. Chore-Time LIBERTY® etető etetőlamellái a takarmányba leeresztve kapirgálásgátlóként szolgálnak, így segítve a takarmányszint szabályozását.



### ALL-OUT™ árasztás bármilyen magasságból

- A takarmánykúp kézzel rögzíthető a teljes árasztási pozícióban, illetve a változó árasztási szintet preferáló felhasználók a csörlőzés segítségével fokozatos változtatást is beállíthatnak.
- A LIBERTY® etető változtatható árasztást biztosít az egész állomány számára. Egy csörlő segítségével állítsa be az árasztási szintet egyszerre legfeljebb 200 láb (61 m) hosszúságú etetősoron, 100 láb (30,5 m) hosszúságban mindkét irányban.



## C2<sup>®</sup> PLUS és G<sup>™</sup> Plus etetők

### A jól ismert eredeti CHORE-TIME<sup>®</sup> termékek

A Chore-Time népszerű etetői jól indítják a baromfit, és a legjobb takarmányhasznosítás érdekében a baromfi növekedésével összhangban takarmányt is megtakarítanak. Válasszon a standard, a sekély vagy a meghosszabbított lamellás serpenyőmélységek közül. Az opcionális etetőablakok a fiatal baromfi odavonzása érdekében magasan töltik fel a serpenyőket. Opcionálisan kétrészes tetővel is kapható.



A 14 küllős C2<sup>®</sup> PLUS etető (balra) és 8 küllős G<sup>™</sup> Plus etető (jobbra)

## E-Z START<sup>®</sup> csibeetető

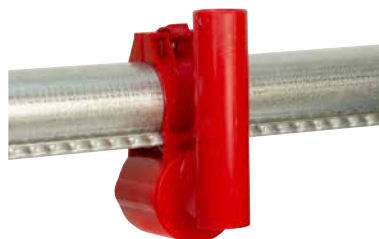
### A csibék megfelelő indítása és az új állománnyal járó munka leegyszerűsítése

- A serpenyő magas takarmányszintje ösztönzi a perem mentén történő táplálkozást, minimalizálja a takarmány beszennyeződését, és segíti a csirkék átállását a kerek serpenyőkre.
- Üzemeltetése, kezelése, tisztítása és tárolása egyszerű. A teleszkópos csövek beállításához nincs szükség szerszámokra.
- A hosszú élettartam érdekében tartós polipropilén műanyagból készült, és UV-védelemmel is el van látva.



**Költőkúp**  
teleszkópos 9-12 hüvelyk (23-30 cm) magassággal (a kúp aljától az etetőcső közepéig mérve). Használja a normál magasságú nyílásokat (lásd jobbra), vagy mozgassa el a nyílások tetején lévő területet a magasabb adagolási szint eléréséhez.

**Teleszkópos hosszabbító cső**  
3,3, 4,8 és 6 hüvelyk (84, 122 és 152 mm) hosszúságban a különböző etetősor-magasságok számára (balra fent).



A kimeneti ejtőcső az etetősor mellett leng, így nincs az éppen táplálkozó baromfi útjában (fent).



Standard takarmányszint



Magasabb takarmányszint

## H2<sup>™</sup> és H2<sup>™</sup> Plus etetők

### Egyszerű, mégis sokoldalú

A H2<sup>™</sup> és H2<sup>™</sup> Plus rács nélküli brojler-etetőrendszerek magasra feltöltik az etetőserpenyőket, hogy odavonzzák a napocsibéket, majd alacsony takarmányszintre állítják a takarmánnyal történő takarékoskodás érdekében a befejezési fázis során.

A H2<sup>™</sup> Plus etetők (balra látható) csőrlővel felhúzható takarmánykupolával rendelkeznek.



A H2<sup>™</sup> etetők (a jobb szélső képen) takarmánycsúszdával is rendelkeznek, azon termelők számára is megoldást kínálva, akik magasra szeretnék tölteni a serpenyőt.



## CHORE-TIME® brojler-etetőrendszer tartozékok

### CHORE-TIME® műanyag etetőtori puttony

A megkönnyített kezelhetőség és takarmányáramlás érdekében

- A puttony kapacitása 150 font (68 kg) és egy bajonettzáras alsó gallérral rendelkezik, amely tisztítás céljából lehetővé teszi a puttony könnyű eltávolítását.
- A sima belső felület és a 60 fokok lejtésű puttony javítja a takarmányáramlást, és kiküszöböli a sarkokat, ahol a takarmány felakadhat.
- Nincs szükség a kábelek leválasztására, újracsatlakoztatására és beállítására a puttony eltávolításakor.
- A tartós polipropilén puttony nem rozsdásodik vagy horpad be, és könnyen tisztítható.



### CHORE-TRONICS® etetősor futásiidő-monitor

Takarmányelosztási diagnosztikai eszköz

A CHORE-TRONICS® futásiidő-monitor csatlakoztatható a baromfiótlban lévő minden egyes etetősorhoz, hogy nyomon követhesse az egyes sorok napi futási idejét, továbbá hogy egy információs adatbázist hozzon létre a takarmányelosztási problémák diagnosztizálásához és megoldásához.

- Valamennyi monitor jelet küld a CHORE-TRONICS® vezérlőnek, amikor annak etetősora üzemel.
- A termelők a CHORE-TRONICS® vezérlőt akár 12 futásiidő-monitorral is felszerelhetik az etetősor működésének ellenőrzése, valamint az etetősorok futási idejének egymással történő összehasonlítása és akár 14 napos futásiidő-előzmények áttekintése céljából.
- A C-CENTRAL™ szoftverrel együtt használva a felhasználók távolról is nyomon követhetik a baromfi táplálkozását.



### CHORE-TIME® vezérlő serpenyők

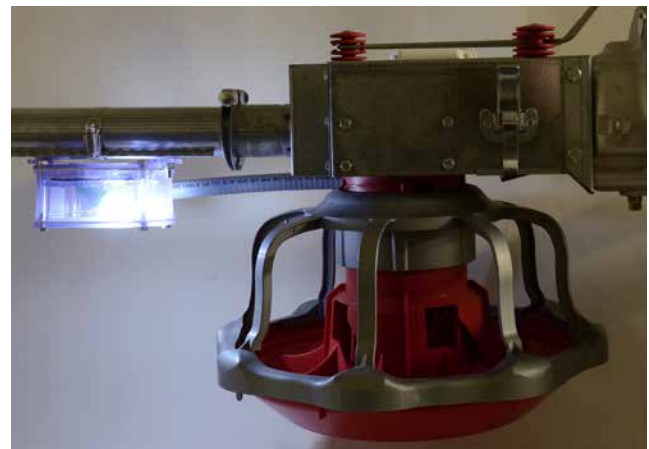
Elektronikus vagy mechanikus opciók



Robusztus, kapacitásalapú mechanikus vagy elektronikus érzékelők állnak rendelkezésre a különféle CHORE-TIME® etetők számára, melyeket úgy terveztek, hogy megakadályozzák az etetősor túlműködését és kiürülését.

### CHORE-TIME® vezérlőserpenyő-fény

Odavonzza a baromfit a vezérlő serpenyőhöz



Használja a Chore-Time vezérlőserpenyő-FÉNYT, hogy ösztönözze a nagyobb arányú takarmányfogyasztást a vezérlő serpenyő környezetében. Elérhető különféle CHORE-TIME® etetők számára. Számos etetőrendszerre utólagosan is könnyedén felszerelhető.

# Brojlertenyésztési megoldások teljes skálája



A baromfitenyésztők 70 éve számítanak a Chore-Time megbízható, minőségi baromfitenyésztési rendszereire. A megbízhatóságra való összpontosítás az évek során technológiai fejlődéshez és fejlesztésekhez vezetett, ami a ma elérhető teljes körű baromfitelep-megoldásokat eredményezte.

Legyen Ön akár olyan termelő, aki a csúcsteljesítményt nyújtó, teljes integrált rendszerek iránt érdeklődik, akár olyan rendszerintegrátor, aki a legjobb, termelőknél ajánlható lehetőségeket vizsgálja, a Chore-Time-nél megtalálja az elvárt minőséget és a megérdemelt, megbízható integritást.



## Etetés és itatás

- Rácsos és rács nélküli etetők
- FLEX-AUGER® Takarmánykonveyorok
- Takarmánytároló silók
- Itatók és itatóvezérlők



## Klímavezérlés

- CUBO® Légkeverők
- Hűtés és fűtés
- Ventilátorok és redőnyök
- Bemenetek, csörlők és alagútajtók



## Vezetés

- CHORE-TRONICS® vezérlők
- C-CENTRAL™ szoftver
- Felügyeleti érzékelők, riasztórendszer és vezeték nélküli kommunikáció



## Világméretű professzionális forgalmazói hálózat

A Chore-Time gondosan kiválasztott, független forgalmazói a megfelelő kérdéseket teszik fel annak érdekében, hogy intelligens megoldásokat kínálhassanak Önnek. Tudásukat és tapasztalataikat közvetlenül az Ön szolgálatába állítják, és az Ön igényeire reagálnak.



Tenyésszünk együtt!™

[www.choretime.com](http://www.choretime.com)

A Chore-Time a CTB, Inc.,  
a Berkshire Hathaway vállalat részlege

Keresse meg hivatalos független forgalmazóját  
a [choretime.com/distributor](http://choretime.com/distributor) oldalon

**Chore-Time**  
Milford, Indiana USA  
[info@choretime.com](mailto:info@choretime.com)

**Chore-Time Europe Sp. z o.o.**  
Strykowo, Lengyelország  
[info@choretime.pl](mailto:info@choretime.pl)

**Chore-Time Europe B.V.**  
Panningen, Hollandia  
[info@choretime.nl](mailto:info@choretime.nl)

**Chore-Time Ede**  
Ede, Hollandia  
[info@choretime.nl](mailto:info@choretime.nl)